

2026

6

6月の休館日…6月1日(月)8日(月)15日(月)22日(月)29日(月)

第31回アートウェーブつくば  
2026年6月2日(火)～6月7日(日)  
9:30～17:00 最終日15:00迄  
茨城県つくば美術館 つくば市吾妻2-8 (Tel:029-856-3711)  
後援 つくば市 つくば市教育委員会

日本画 洋画 彫刻 書  
写真 立体・平面 工芸

つくば周辺でアートを志す作家達の作品が一堂に  
展示されます。ご高覧賜われば幸いです。

事務局 〒305-0004 つくば市吾妻 541 大井由美子 Tel:090-7735-3872  
つくば市芸術文化事業会場費補助金交付事業

6/2\_6/7日  
全室 第31回  
アートウェーブつくば

※最終日15:00閉館

世界の名作複製画展  
複製画よりー

茨城県つくば美術館 茨城県つくば市吾妻2-8 (Tel:029-856-3711) Fax:029-856-3838  
茨城県つくば美術館

同時開催  
つく美でつくり場  
つくば美術館で 2F201 展示11  
つくば美術館で 2F201 展示11

6/9\_14日  
2室 世界の名作複製画展  
ー茨城県近代美術館  
複製画よりー

※最終日15:00閉館

全日本写真連盟  
第30回常総支部写真展  
「みんなで踊ろう」

会期 2026年6月16日(火)～6月21日(日)  
会場 茨城県つくば美術館 3F～1F(最終日15:00まで)  
茨城県つくば市吾妻2-8 TXつくば駅北口徒歩3分  
指定駐車場 中央公園信号近く「南2」又は「北2」駐車場  
駐車券を受付にて1時間割引いたします  
主催 全日本写真連盟常総支部 入場無料  
連絡先 099-3246-9623 支部長 藤塚 博

6/16\_21日  
1室 全日本写真連盟  
第30回  
常総支部写真展

※最終日15:00閉館

m-b! 主催:武蔵野美術大学校友会茨城支部 入場無料  
第23回茨城支部展

会場:茨城県つくば美術館 会期:2026年6月23日(火)～28日(日)  
茨城県つくば市吾妻2-8 観覧時間:午前9時30分～午後5時(入場は午後5時30分まで)

会期中イベントのご案内  
ワークショップ(お楽しみ作ります!) 6月23日(火) 10:00～12:00  
日 10:00～12:00  
料 1,800円(5歳以上) 3,800円  
定員 15名(小学生以上) 予約 要  
6月24日(水) 10:00～12:00  
日 10:00～12:00  
料 1,800円(5歳以上) 3,800円  
定員 15名(小学生以上) 予約 要

6/23\_28日  
全室 武蔵野美術大学  
校友会  
第23回茨城支部展

※最終日15:00閉館

つくば・おとなりの  
建築家展14  
Tsukuba Architects  
Exhibition  
The Architect  
next door

2026年  
6月30日(火)～7月5日(日)  
茨城県つくば美術館3F(最終日15:00まで)

建築家と語ろう！  
ワークショップ開催  
「建築家としての仕事について」  
「建築家としての仕事について」  
「建築家としての仕事について」

6/30\_7/5日  
1室 つくば・おとなりの  
建築家展14

※最終日15:00閉館

イベント

6/6土

とびだす!カード作り つくぞう つくるぞう!

テーマ:七夕

13:30～14:30 (受付 13:00～) / 2階講座室/当日受付:先着20名様程度

印刷してあるパーツを色鉛筆で色塗りしてはさみで切りぬき、カードを飾り付けよう!



幼児～小学生向け

6/27土

令和8年度 第1回 ビデオ鑑賞会 上映時間:60分

ルノワール ～世紀末の女たち～  
ゴッガン ～野生へのあこがれ～

13:30～ (受付13:15～) / 2階講座室/当日受付:定員30名  
参加費 無料  
※上映前後の時間に、上映内容にちなんだ  
当館所蔵の図録などもご覧いただけます

6/13土

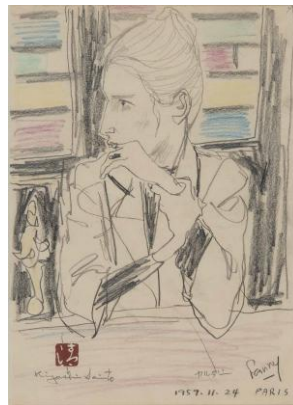
令和8年度 第3回 土曜講座  
関彰商事コレクション  
斎藤清のパリ そして日本

13:30～1時間半程度(受付13:00～/2階アルスホール  
事前予約50名 当日30名受付  
事前予約:5月10日(日)9:00～  
6月11日(木)17:00  
※定員に達し次第締め切り

戦後日本人として初めての国際展受賞を果たした  
斎藤清。その代表作である木版画に加え、これまで  
展示される機会がなかったものの、木版画とは異なる  
魅力を持つ素描を紹介します。

講師:長谷川 翠 氏  
(茨城県天心記念五浦美術館学芸員)

斎藤清《ショッピングガール カルダン パリ 1959.11.24》  
紙・鉛筆・着彩  
関彰商事コレクション ©Hisako Watanabe



茨城県つくば美術館

〒305-0031 茨城県つくば市吾妻2-8 TEL:029-856-3711 https://www.tsukuba.museum.ibk.ed.jp/  
開館時間:午前9時30分～午後5時 [入場は午後4時30分まで]  
ギャラリー展や各イベントの最新情報、詳細は つくば美術館ホームページにてご確認ください→

