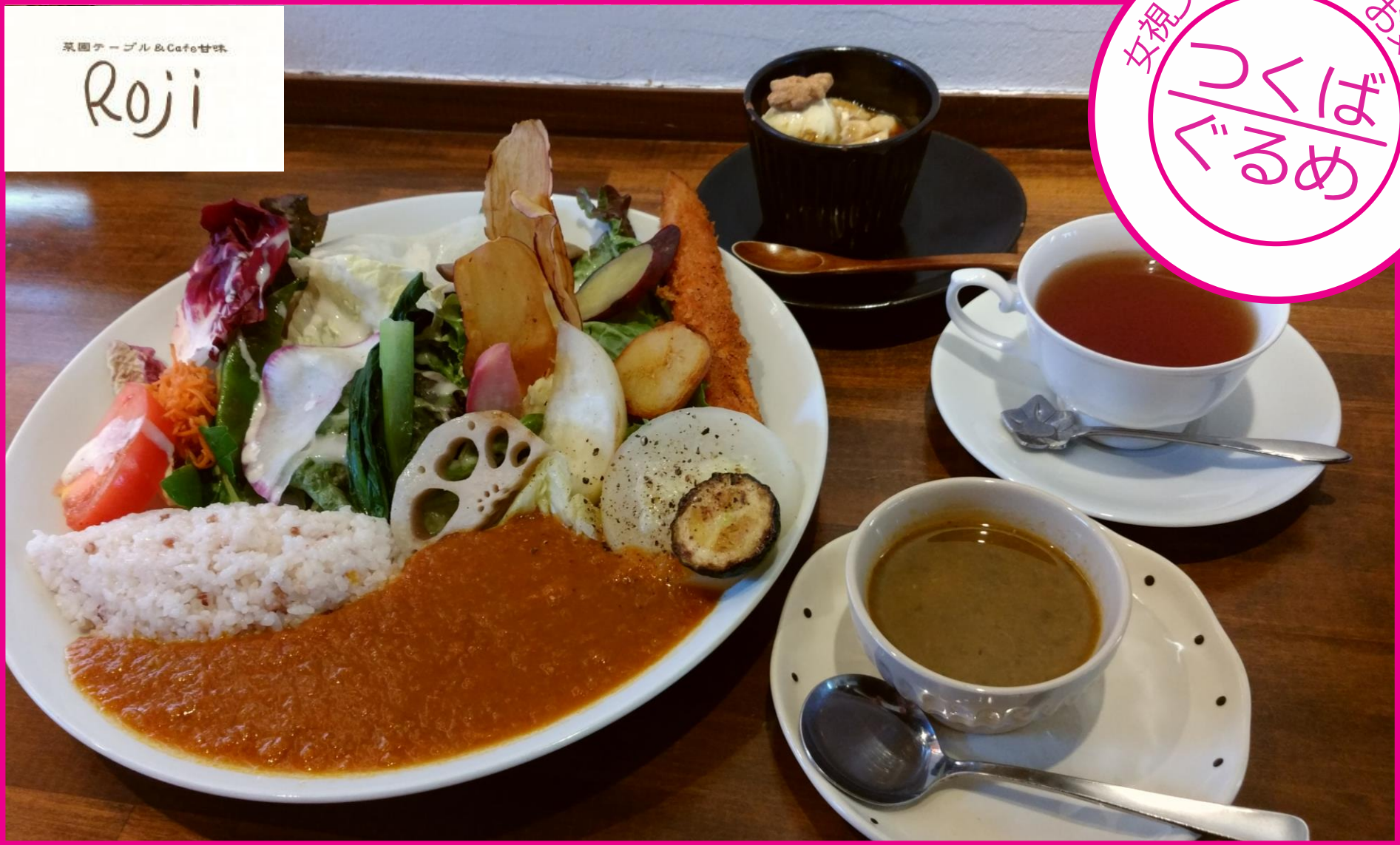


■取材・文 女視プロメンバー ■監修 筑波学院大学・高嶋 啓、秋廣 誠、堀 聖司、大妻女子大学・中川 麻子  
\*女視プロとは、一般財団法人つくば都市交通センターの女性職員で構成する特別プロジェクトチーム。「女性目線」でつくばのまちづくり、駐車場の改善などに取り組んでいます。



菜園テーブル&Cafe甘味  
Roji

ランチメニュー「Roji」菜園プレート(カレー) 季節のスープ 2,000円(税込) (デザート、ドリンク付き)  
※写真のデザートは落花生プリンくろみつきなこソース  
そのほかランチメニューとして、ハンバーグ、お魚ソテー、タイカレーなどもあります。 ランチ 1,350円(税込)～

# Roji 菜園テーブル

つくば市上ノ室

つくば市上ノ室にある「Roji 菜園テーブル」は、お野菜がメインのお店です。

「地元の野菜を、その時期の味、その土地の味として体感していただきたい」と、オーナーシェフの思いが込められたワンプレート料理をご提供しています。

ランチは、季節のお野菜がギュッとつまったスープと、ワンプレートには約20種類の地元の野菜がたっぷり盛り付けられ、さまざまなお野菜の味が楽しめます。メイン料理はいろいろな料理が選べ、「Roji菜園プレート(カレー)」は野菜の甘みが効いたカレーです。「タイカレー」は甘みの中に辛みが後からきてそのまま食べてもご飯にかけても美味しいです。「ハンバーグ」は豆腐が入っていてヘルシーかつそのボリューム感に食べごたえあります。また、お店おすすめの「にんじんフライ」はにんじんの甘み♡が何とも言えません♡♡ このほか、お子様セットや5種類のデザートもあります。

夜Rojiではコース形式(土~木曜日)とワンプレートでのご注文(日曜日・祝月曜日)があり、お酒もご用意しています。

ご夫婦、カップル、女子会、お子様とのご利用にも最適なお店です。お店が混雑することもありますので、電話での予約をおすすめいたします。

- アクセス つくば市上ノ室516-2
- 営業時間  
ランチ : 11:00~15:00(Lo14:30前後)  
ディナー: 18:00~21:30(Lo20:00)  
いずれも混雑の等確認のTELをお願いします
- 定休日 水曜日(その他TELでご確認ください)
- お問い合わせ TEL: 029-869-6782(050-5872-9154)



※ 駐車場の台数に限りがあります

夜のメニューより

〜 農園やさいのいろいろサラダ 〜



落ち着いた店内でゆっくりとお食事を楽しみませんか♪  
和室(1室)もあり、お子様連れのお客様に人気です。  
※6名様くらいまでのご利用となります。